

MAGNEHELIC® 差压表

现场指示正压、负压或差压，精度1%

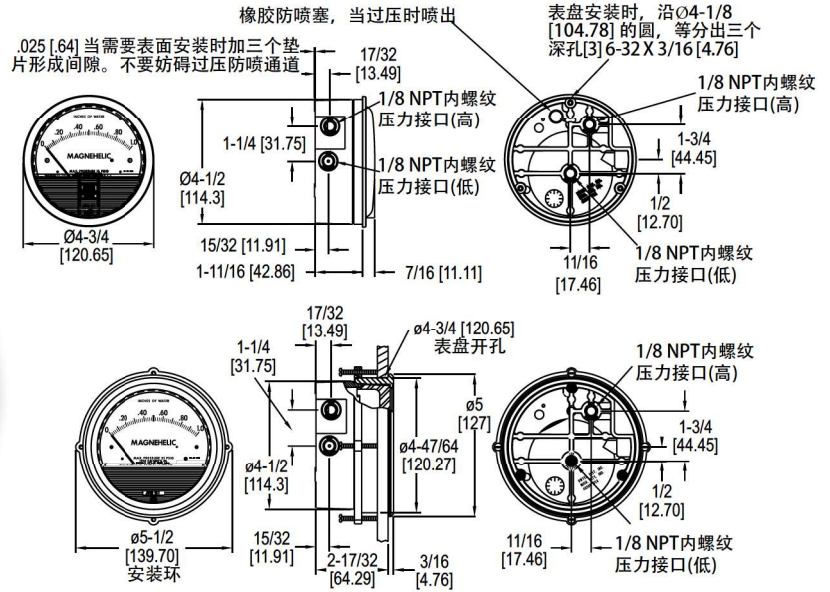
提供校准服务



标准Magnehelic®差压表



高精度Magnehelic®差压表
图示带-SS表圈选项



Magnehelic® 差压表用于各种微差压现场指示，81种量程范围以及27种功能选项。采用无摩擦的Magnehelic®表针移动部件，可迅速测量出空气或非腐蚀性气体的微压，正压，负压（真空）或差压。它具有抗冲击、防震等功能，并且带过压保护。外壳防护等级达到IP67。

可选择-HA高精度选项，Magnehelic®差压表的精度为满刻度的1%。并且高精度选项免费带有镜面刻度和6点校准证书。

功能/特点：

- 无失真的塑料表盘，远外容易读取数据；
- 差压变化快速响应的专利设计，不会延误测评；
- 将耐用坚固的外壳和高质量的部件结合在一起，使用寿命长，减少宕机。
- 高精度选项的精度是标准Magnehelic®差压表精度的两倍。

应用

- 过滤器监测
- 配合Dwyer®皮托管测量风速
- 鼓风机真空监测
- 风机压力指示
- 管道、房间或建筑压力监测
- 洁净室正压指示

配件	描述
A-432	便携式套件： 将便携箱与标准的Magnehelic®差压表结合使用，高压选项除外。含9英尺(2.7m) 3/16"内径的橡胶管、支架和配件。
A-605	空气过滤器差压表附件套件：、适用于标准 Magnehelic®差压表，用作空气过滤器差压表。含铝制表面安装支架带螺钉、两根5英尺(1.5m)长的1/4"铝管、两个静压取压头和两个塑料排气阀、配压紧接头。
A-605B	空气过滤器差压表附件套件：空气过滤器套件配有两个塑料开/关阀、两个4"钢制取压头、塑料软管和安装法兰
A-605C	空气过滤器差压表附件套件：空气过滤器套件配有两个塑料开/关阀、两个塑料取压头、塑料软管和安装法兰



A-432



A-605

技术指标

介质：空气和不易燃，兼容的气体。（可选择天然气）
 注：可用于氢气，订购Buna-N隔膜。压力必须小于35psi。
 材质：请咨询工厂
 外壳：铸铝外壳和表圈，有机玻璃面板。深灰色涂层，可耐168小时喷盐测试。
 精度：满刻度的±2%（-HA型±1%），-0、-100PA、-125PA、-10MM为±3%（-HA ±1.5%），-00、-60PA、-6MM为±4%（-HA ±2%），当温度为70° F (21.1° C)。
 耐压：-20"Hg至15psig.(-0.677bar至1.034bar)；MP选项：35psig(2.41bar)，HP选项：80psig (5.52bar)。
 过压保护：对于标准型号，在约25psig (1.72kPa) 时，泄压塞喷出。
 温度限制：20至140° F.*(-6.67至60° C)，低温选项：-20° F(-28° C)
 尺寸：表盘直径为4"(101.6 mm)。
 安装方向：隔膜垂直方向，其他安装方向请咨询工厂。
 过程连接：两对1/8"NPT内螺纹的高和低压接口，一对在侧面，一对在背面。
 重量：1 lb 2 oz (510g)，MP或HP选项：2 lb 2 oz (963 g)。
 标准附件：2个1/8"NPT堵头，2个1/8"管螺纹软管接头，3个嵌入式安装用的配件和螺钉（在MP和HP选项中用安装环替代）
 合规性：符合欧盟指令2011/65/EU (RoHS II)的技术要求。注意：-SP型无RoHS认证。
 *低温型号可作为特殊选项
 注：对高脉动压力测量，建议使用更高级的额定压力，见高压和中压选项。

美国：加州 65 号提案
 ⚠警告：本产品可能会让您接触包括铅在内的化学物质，加利福尼亚州已知铅会导致癌症和出生缺陷或其他生殖危害。欲了解更多信息，请访问 www.P65Warnings.ca.gov。

MAGNEHELIC® 差压表

现场指示正压、负压或差压，精度1%

提供校准服务

法兰边表圈适合在表盘上嵌入式安装。

高强度透明塑料表盘不易破损，不失真，可清晰地观察指针和刻度。

精细平版印刷的刻度精度高，易读数。

校准量程弹簧是扁平弹簧钢。运动幅度小以保证稳定和耐用，它对隔膜上受到的压力做出反应。可调节有效长度以进行校准。

热处理的铝管红头指针容易读数，它被牢固地安装在螺旋轴上。

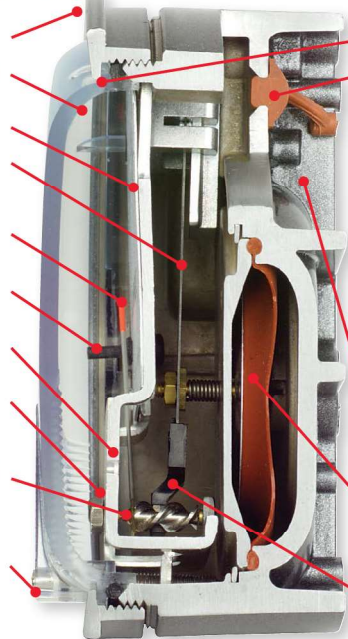
指针阻挡器由橡胶制作，保护指针在超过范围时不被损坏。

叉形杠杆装置组合螺旋、螺旋轴和指针轴的安装。

宝石轴承采用防震安装，提供几乎无摩擦的螺旋运动，并且采用高粘度的硅油运动阻尼。

螺旋采用是高导磁性能的合金精密制造的，安装在宝石轴承随着磁场带动指针自由转动来指示刻度。

在塑料表盘上的调零螺钉，无需移除面板即可操作，使用方便。采用O型环压力密封。



表盘的O型密封环确保整个仪表密封完整

过压保护

防喷橡胶塞位于后部，当过压达到约25 psig(1.7bar)时，该橡胶塞喷出泄放差压表压力。

为了保证有泄压通道，当差压表表面安装时，用四个垫片保证0.023英寸的间隙。请勿堵塞垫起的间隙。

精密制造的铸铝外壳能够抵御168小时喷盐测试，外部采用暗灰色的烤漆。所有的标准表都采用此外壳，用于表面安装和嵌入式安装。

带O型环的硅胶隔膜被前后板支撑，被密封板和垫圈固定和密封，隔膜的运动被限制在范围内以防过压时损坏。

钕磁铁安装在量程弹簧的一端，无需机械联接来旋转。

型号表							
型号	量程 英寸水柱	型号	量程, PSI	型号	量程 毫米水柱	型号	量程, kPa
2000-00N†	0.05-0.2	2201	0-1	2000-6MM†	0-6	2000-0.5KPA	0-0.5
2000-00†	0-25	2202	0-2	2000-10MM†	0-10	2000-1KPA	0-1
2000-0†	0-50	2203	0-3	2000-15MM	0-15	2000-1.5KPA	0-1.5
2001	0-1.0	2204	0-4	2000-25MM	0-25	2000-2KPA	0-2
2002	0-2.0	2205	0-5	2000-30MM	0-30	2000-2.5KPA	0-2.5
2003	0-3.0	2210*	0-10	2000-50MM	0-50	2000-3KPA	0-3
2004	0-4.0	2215*	0-15	2000-80MM	0-80	2000-4KPA	0-4
2005	0-5.0	2220*	0-20	2000-100MM	0-100	2000-5KPA	0-5
2006	0-6.0	2230**	0-30	2000-125MM	0-125	2000-8KPA	0-8
2008	0-8.0			2000-150MM	0-150	2000-10KPA	0-10
2010	0-10			2000-200MM	0-200	2000-15KPA	0-15
2012	0-12			2000-250MM	0-250	2000-20KPA	0-20
2015	0-15			2000-300MM	0-300	2000-25KPA	0-25
2020	0-20	2000-15CM	0-15			2000-30KPA	0-30
2025	0-25	2000-20CM	0-20				
2030	0-30	2000-25CM	0-25				
2040	0-40	2000-50CM	0-50				
2050	0-50	2000-80CM	0-80				
2060	0-60	2000-100CM	0-100				
2080	0-80	2000-150CM	0-150				
2100	0-100	2000-200CM	0-200				
2120	0-120	2000-250CM	0-250				
2150	0-150	2000-300CM	0-300				
2160	0-160						
2180*	0-180						
2250*	0-250						
正负组合量程		正负组合量程		正负组合量程		正负组合量程	
2300-0†	0.125-0-0.125	2300-4CM	2-0-2	2300-6MM†	3-0-3	2300-1KPA	0.5-0.5
2301	0.25-0.25	2300-10CM	5-0-5	2300-10MM†	5-0-5	2300-2KPA	1-0-1
2302	0.5-0.5	2300-30CM	15-0-15	2300-20MM†	10-0-10	2300-2.5KPA	1.25-0-1.25
2303	1-0-1					2300-3KPA	1.5-0-1.5
2304	2-0-2						
2310	5-0-5						
2320	10-0-10						
2330	15-0-15						
正负组合量程		正负组合量程		正负组合量程		正负组合量程	
2000-00D†	0-0.25	2000-60NPA†	0-0.30	2000-60NPA†	10-0-50	英制公制双刻度	
2000-0D†	0-0.5	2000-30PA†	0-60	2000-60PA†	0-60	型号	量程 英寸水柱
2001D	0-1.0	2000-100PA†	0-100	2000-125PA†	0-125		
2002D	0-2.0	2000-250PA	0-250	2000-300PA	0-300	2000-00D†	0-0.25
2003D	0-3.0	2000-500PA	0-500	2000-500PA	0-500	2000-0D†	0-0.5
2004D	0-4.0	2000-750PA	0-750	2000-750PA	0-750	2001D	0-1.0
2005D	0-5.0	2000-1000PA	0-1000	2000-1000PA	0-1000	2002D	0-2.0
2006D	0-6.0					2003D	0-3.0
2008D	0-8.0					2004D	0-4.0
2010D	0-10					2005D	0-5.0
2015D	0-15					2006D	0-6.0
2020D	0-20					2008D	0-8.0
2025D	0-25					2010D	0-10
2050D	0-50					2015D	0-15
2060D	0-60					2020D	0-20
						2025D	0-25
						2050D	0-50
						2060D	0-60

†这些以垂直方向校准 • 精度±3% •• 精度±4% *为MP选项 **为HP选项

型号	描述
A-135	用于盘柜安装的橡胶垫圈
A-310A	三通排气阀。在连续压力并且Magnehelic®差压表采用金属或塑料硬管连接不易拆卸的应用场合，我们建议使用Dwyer的A-310A排气阀连接差压表。这样可以泄放压力或对差压表进行零点校准。
A-321	安全泄压阀
A-401	塑料便携箱
A-448	3件式磁铁套件，将Magnehelic®差压表直接固定到磁性表面



A-310A

美国：加州 65 号提案
 ⚠警告：本产品可能会让您接触包括铅在内的化学物质，加利福尼亚州已知铅会导致癌症和出生缺陷或其他生殖危害。欲了解更多信息，请访问 www.P65Warnings.ca.gov。

MAGNEHELIC® 差压表

现场指示正压、负压或差压，精度1%

提供校准服务



精度高于标准Magnehelic®差压表的两倍

镜像刻度可消除视差误差

IP67全天候防护外壳

可选拉丝不锈钢表圈



带6点校准证书

选项 - 高精度 MAGNEHELIC®微差压表	
订购时添加后缀	描述
-HA	高精度Magnehelic®差压表。1%精度，全天候防护外壳，镜面刻度，带六点校准证书。
-SS	耐腐蚀拉丝304不锈钢表圈。

附加选项



选项 - 其它可选表圈	
订购时加后缀：	描述
-CB	镀铬表圈选项：镀铬铝制表圈，当安装在控制面板等金属表面上时具有美观的外观。
-SB	不锈钢表圈选项：304不锈钢电抛光Ra 16表圈。
-SS	耐腐蚀拉丝304不锈钢表圈



LED设定点指示灯

可调设定点指针

选项 - LED设定点指示灯	
订购时加后缀：	描述
-SP	当达到设定点时，右侧刻度上的红色LED灯会指示。可现场调节设定点，需12-24VDC供电运行。这款设定点指示灯选项配中压(MP)选项外壳。

注：4-13/16"孔用于嵌入式安装

选项 - 可调设定点指针

订购时加后缀：	描述
-ASF	与塑料盖为一体。适用于标准型，中压或高压选项型除外。可与差压表一起订购或单独订购。



警示颜色

镜面刻度

选项 - 警示颜色	
订购时加后缀：	描述
-G	绿色，用于突出显示并强调重要差压值。
-R	红色，用于突出显示并强调重要差压值。
-Y	黄色，用于突出显示并强调重要差压值。

选项 - 镜面刻度	
订购时加后缀：	描述
-M	采用镜面刻度来帮助减少视差误差。



自带安装板

选项 - 自带安装板	
订购时加后缀：	描述
-AHU1	配表面安装板
-AHU2	配表面安装板，包括A-481安装套件（2个塑料取压头和7英尺PVC软管）



选项 - 高静压应用场合	
订购时加后缀：	描述
-HP	高压选项：压力达80psig
-MP	中压选项：压力达35psig

选项	
订购时加后缀：	描述
-FC	工厂校准证书
-LT	低温至-20° F(-28° C)
-NIST	NIST可溯源校准证书

美国：加州65号提案
 ⚠警告：本产品可能会让您接触包括铅在内的化学物质，加利福尼亚州已知铅会导致癌症和出生缺陷或其他生殖危害。欲了解更多信息，请访问 www.P65Warnings.ca.gov。

MAGNEHELIC®差压表安装附件



A-610



A-369



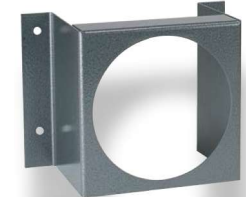
参考压力口



A-464



A-464-SS



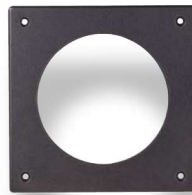
A-299



A-286



A-300



A-368



A-371

大多数Magnehelic®差压表都采用相同外壳尺寸，可以用我们提供的标准配件来表面安装或嵌入式安装。每个配件都有和仪表安装连接的说明。嵌入式安装需要4-9/16”孔。

采用A-300安装可轻松完成嵌入式安装。它是快速将Magnehelic®差压表嵌入式安装解决方案。A-300非常适合将Magnehelic®差压表安装在控制面板门上。

A-368是一款简单的安装背板，能快速表面安装Magnehelic®差压表。将Magnehelic®差压表固定到A-368安装背板后，将再将安装背板安装在任何平面上。

A-369便于Magnehelic®差压表轻松携带到需要读取差压的地方。A-369可以独立站立，也可以挂在钉子或钩子上。

附件	
型号	描述
A-286	Magnehelic®差压表盘柜安装法兰
A-299	安装支架，先将Magnehelic®差压表的嵌入式安装，然后将支架表面安装，钢质，灰色锤状环氧涂层
A-300	嵌入式安装支架
A-368	表面安装板，铝制，用于Magnehelic®差压表
A-369	立式支架，铝制，用于Magnehelic®差压表
A-371	表面安装支架，仅与中压(-MP)或高压(-HP)型配合使用
A-464-SS	适用于Magnehelic®差压表的不锈钢嵌入式安装套件
A-464	Magnehelic®差压表的嵌入式安装套件
A-610	管道安装套件，用于安装在1-1/4”至2”水平或垂直管道上